

Community Wealth Building:

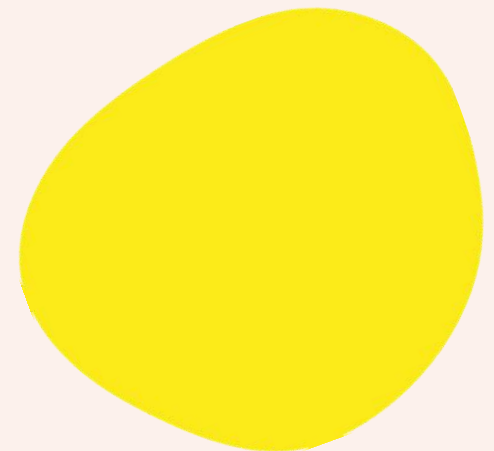
Brede Welvaart als kompas

voor een democratische wijkaanpak

Thomas de Groot en Sophie Bloemen, Stichting Commons Network,  
*Conferentie Brede Welvaart, 13 mei 2022*

# Plan voor vandaag:

- Over Commons Network en onze missie
- De gemeenschapseconomie en de commons
- Wat is Community Wealth Building?
- Case studies + Waar lopen jullie tegenaan?
- Vraag 1: de rol van rijksprogramma's
- Vraag 2: de rol van gemeenten
- Vraag 3: een andere economie?
- Ruimte voor uitwisseling en conclusies (Q & A)



# Commons Network



Commons Network is een werkplaats voor de sociale en ecologische transitie.

- **Tools – inzichten – strategieën – nieuwe modellen**
- **Rechtvaardigheid – zorgzaamheid - duurzaamheid**

# Onze zoektocht:

- ❖ Innovatieve samenwerking tussen overheid en burgers
- ❖ Economische democratisering
- ❖ Ecologische transitie
- ❖ Translokale solidariteit
- ❖ Nieuwe zorgzaamheid



# Ons werk



# Van commons naar gemeenschapseconomie

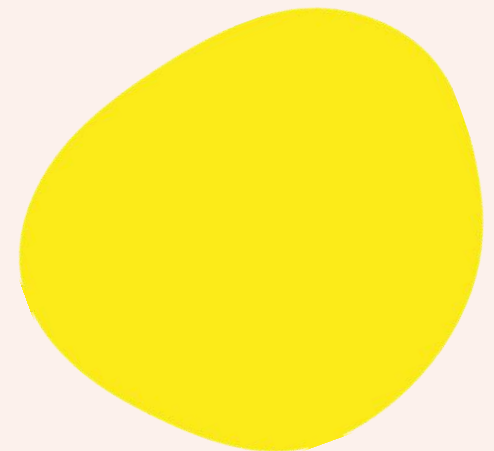


- Sociaal systeem waarin een duidelijk gedefinieerde groep mensen zich volgens heldere regels bezig houdt met het beheer van een gedeelde hulpbron
- Kritisch perspectief op samenleving en economie

# De Gemeenschapseconomie

De gemeenschapseconomie is lokaal en democratisch en vormt de voorzienende basis voor gemeenschappen om zich economisch te uiten en om onderling waarde, welzijn en welvaart te creëren voorbij de markt en de staat. Ondernemingen in de gemeenschapseconomie zijn:

- Democratisch in governance en eigendom
- Sociaal en regeneratief in businessmodel
- Waarde aan het lokale toevoegen



Zijn er tot zover al vragen?



# Community Wealth Building

Gemeenschappen versterken en de lokale economie opbouwen op sociale en duurzame wijze

Werknemer-coöperaties +

Anker-organisaties +

Publiek-Collectieve Partnerships

>> **Democratische en**

**veerkrachtige lokale economie**



**COMMUNITY WEALTH BUILDING:  
8 BASIC PRINCIPLES**

**1. Labor matters more than capital.**  
We need a local economy in which people matter more than just maximizing profits. For instance, when a crisis hits we need to act to preserve jobs rather than bailout the corporate bottom line. We can't let capital alone call the shots if we really want to build community wealth.

**2. Local, broad-based ownership matters.**  
A thriving local economy requires local ownership, where the control & economic advantages of that ownership are spread broadly (for instance through cooperative, community, or employee ownership). With concentrated and absentee ownership, the economy works to extract wealth on behalf of those at the top.

**3. Active democratic ownership & participation matter.**  
The neoliberal model sees communities as isolated individuals, engaged in civic life only as passive consumers. To build real community wealth, we need to rebuild the fabric of active community with opportunities for real participation and collective decision making at all levels of the economy.

**4. Multipliers matter.**  
When a purchase is made locally, that money stays in the community longer, because local businesses are more likely to spend locally. This translates into greater local prosperity, greater community stability, and a tighter-knit network of local people and businesses—all key to building community wealth.

**5. Localizing investment matters.**  
There are vast pools of capital in the investment portfolios of local anchors, in personal and institutional bank deposits, and in our pension funds and retirement plans—imagine what's possible if these investments were put to work locally building community wealth, rather than fueling Wall Street and The City's extractive casino economy?

**6. Collaboration matters.**  
Building community wealth isn't just about more money locally—it's about the power that comes from building lasting relationships of mutual support. Fostering effective collaboration between anchors, local government, and neighborhood residents isn't just a matter of convenience or capacity; it's intrinsic to the project of community wealth building.

**7. Place really matters.**  
Don't expect wealth to trickle down. Without an intentional place-based strategy to make sure local assets work to build local wealth, there's nothing stopping wealth from leaving your community. And you need an intentional strategy to make sure that locally the hardest hit parts of your community are first in line for new opportunities; inequities won't undo themselves.

**8. Community wealth is where the next system begins.**  
This isn't about one or two good projects, or a small corner of a procurement budget getting earmarked for local vendors while everything else remains business as usual. It's about taking the first steps towards truly transforming our economy so that it works for the many, not the few.

WWW.DEMOCRACYCOLLABORATIVE.ORG

The logo for Democracy Collaborative, featuring a stylized globe with a network of lines radiating from it, and the text "DEMOCRACY COLLABORATIVE" to its right.

# Community Wealth Building en Brede Welvaart

Voor het CPB heeft een breed perspectief op welvaart de volgende belangrijke kenmerken:

1. Een breed welvaartsperspectief kijkt verder dan financieel-economische welvaart en omvat ook andere welvaartsdimensies zoals gezondheid, sociale participatie en persoonlijke ontwikkeling;
2. Een breed welvaartsperspectief kijkt ook naar de implicaties van beleid op welvaart voor toekomstige generaties. Dit impliceert dat analyse van bronnen van welvaart (natuurlijk, sociaal, menselijk en economisch kapitaal) van cruciaal belang is;
3. Een breed welvaartsperspectief neemt verdelingsaspecten mee. Verdeling van welvaart kan belangrijk zijn vanuit normatief perspectief als er doelen zijn op het gebied van armoedebestrijding en ongelijkheid (breed *gedeelde* welvaart). Daarnaast is de verdeling belangrijk vanuit het zogenoemde *functionele* perspectief: ongelijkheid in kansen vormt een belemmering van de opbouw van bronnen voor onze toekomstige welvaart. Zo leidt bijvoorbeeld kansenongelijkheid in onderwijs tot minder opbouw van menselijk kapitaal en een minder productieve beroepsbevolking;
4. Een breed welvaartsperspectief kijkt ook naar de welvaart elders, door mogelijke effecten van beleid op welvaart in andere landen waar relevant mee te nemen.

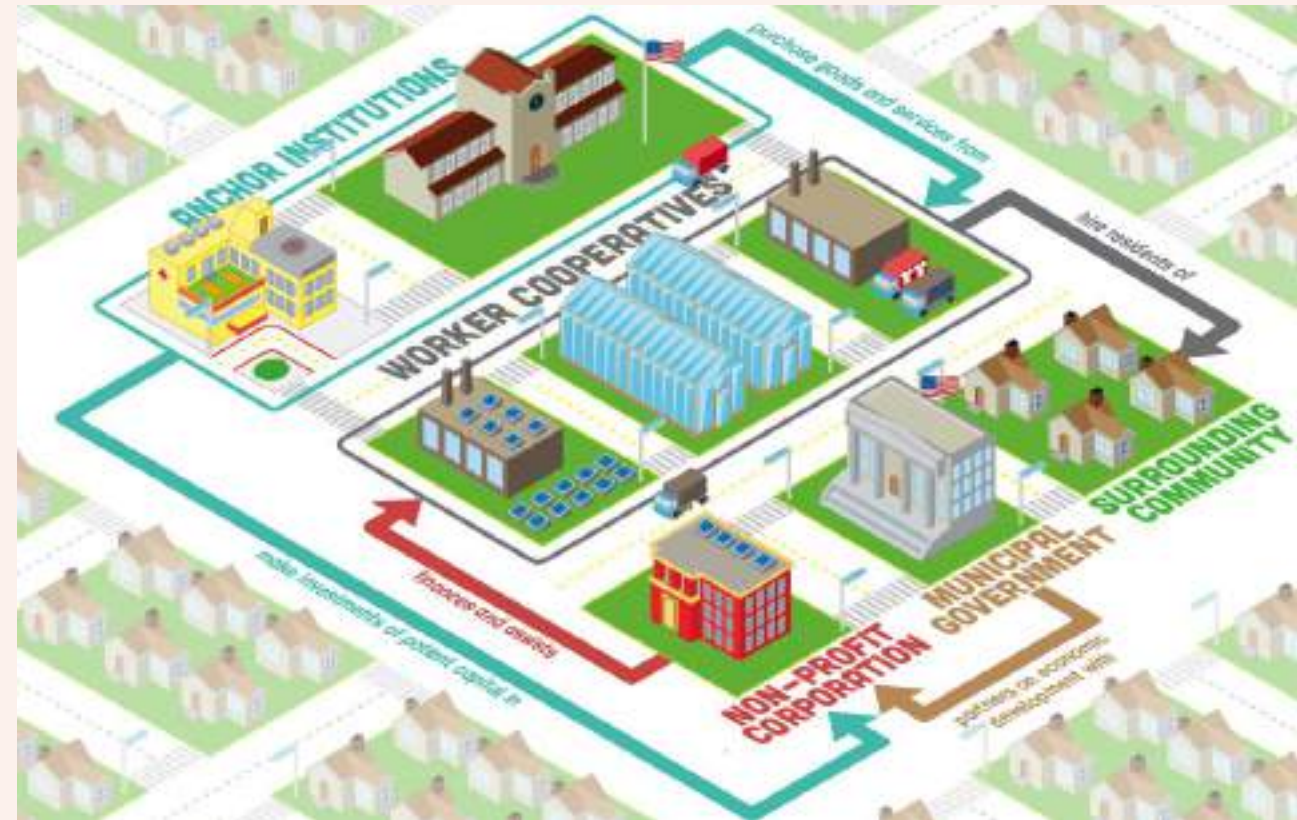
# Community Wealth Building en Brede Welvaart

- Community Wealth Building is een aanpak die lokaal invulling geeft aan de doelen van Brede Welvaart
- Community Wealth Building bouwt een andere economie die socialer, democratischer, duurzamer en veerkrachtiger is, waardoor lokaal welzijn groeit en mensen in hun kracht worden gezet



# Case study: Cleveland

- Ecosysteem van lokale cooperatieven en ankerorganisaties met mede-eigenaarschap van werknemers, waardoor waarde in de stad blijft
- Oude leeglopende industrie-stad, weinig goed werk en weinig kansen: de helft van de kinderen groeit op onder de armoedegrens



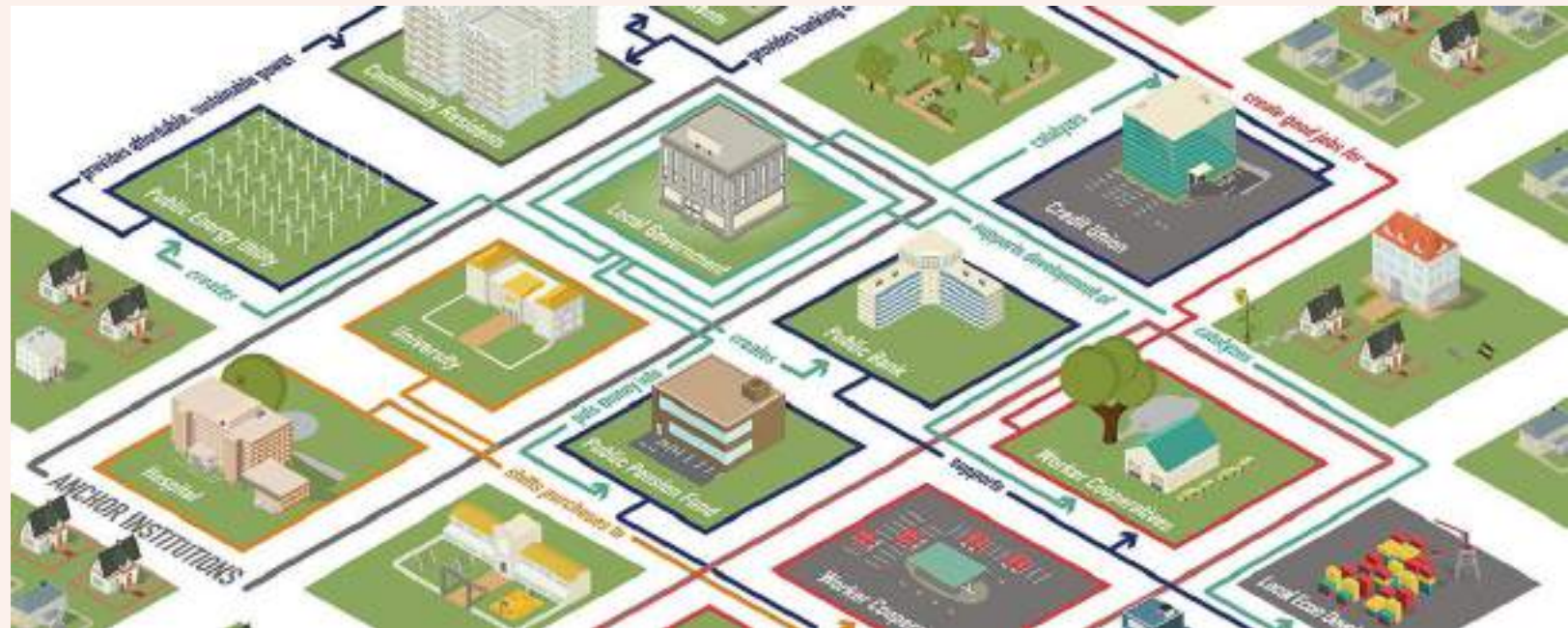
# Case study: Cleveland

- Incubator vanuit het maatschappelijk middenveld om nieuwe bedrijven aan te jagen, te begeleiden en bestaande bedrijven te democratiseren
- Revolverend fonds vanuit het maatschappelijk middenveld voor financiering van nieuwe initiatieven en bedrijfsleningen



# Case study: Preston

- Focus op betere banen en lokale waarde-creatie: hoeveel van het lokaal uitgegeven geld blijft in de stad? En wat kunnen publieke en semi-publieke organisaties daaraan veranderen?
- Veel lokale weerstand tegen aanhoudende landelijke bezuinigingen
- Oude industrie-stad, zwaar getroffen door economische crisis



# Case study: Preston

- Lokale coöperatieve bank opgezet vanuit het maatschappelijk middenveld voor financiering van nieuwe initiatieven en bedrijfsleningen
- Innovatieve – of ‘creatieve’ – manier van aanbestedingen, om publiek geld lokaler te kunnen uitgeven



# CWB in Nederland: WijkWelvaartsWerk

- Onderzoek van Commons Network, onder andere met gemeente Amsterdam en Democracy Collaborative uit Washington
- Blauwdruk voor nieuw lokaal economisch denken en bouwsteen voor nieuwe visie op participatie en democratisering
- Pilots in De Banne (Noord), Venserpolder (Zuidoost) en Osdorp (Nieuw-West)





# Case study: Amsterdam

- Breder begrip van ‘anker-organisaties’ (ook overheden en burgercollectieven kunnen vliegwiel zijn)
- Focus op bewegingsopbouw, om ‘participatie-moeheid’ tegen te gaan, onder andere door nieuw verhaal te creëren over de buurt (‘dit is onze buurt’)
- Veel aandacht voor economische extractie en ‘assets’, onder andere door mapping-proces

Succes: het  
Masterplan heeft  
het omarmd

# Amsterdam Noord



# Case study: Amsterdam

- Integratie met Masterplannen en nauwe samenwerking met gemeente
- Koppeling aan incubator voor de gemeenschapseconomie
- Vernieuwende focus op strijd tegen gentrificatie in plaats van krimp. In beide gevallen: empowerment
- Samen met gemeenschappen en maatschappelijk middenveld 'leren van de toekomst' en bewoners weer leren om te durven dromen



# Community Wealth Building

- Meerjaren-trajecten + vernieuwende samenwerkingen met lokale overheid
- Nieuwe rol voor semi-publieke organisaties en bedrijven met een sociaal hart
- Investeren in een nieuw verhaal voor de wijk/regio, met gemeenschappen aan het roer
- Aanjagen van coöperaties en andere organisatievormen die lokale en inclusieve waarde borgen



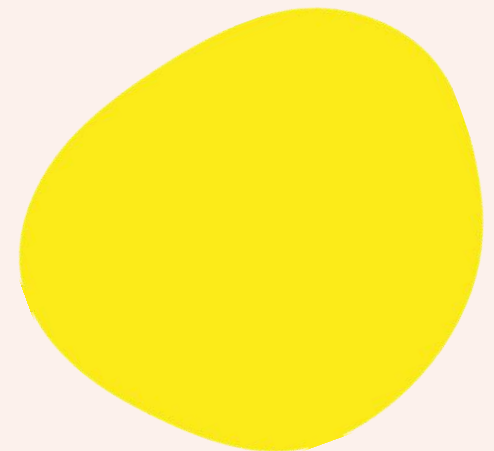
Waar lopen jullie tegenaan?

En nu:

Aan de slag!

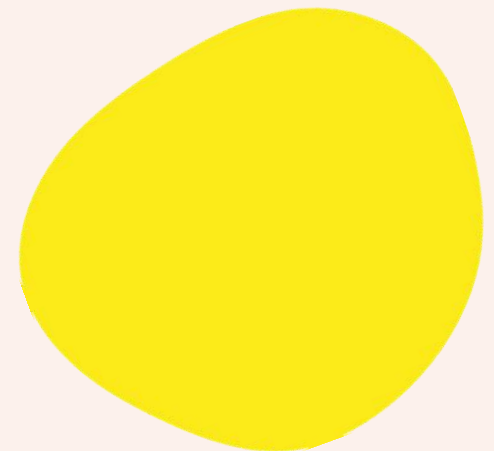
# Vraag 1: Rijksprogramma's

Hoe kunnen rijksprogramma's zoals de City Deals, de Regio Deals en het Programma Leefbaarheid en Veiligheid een aanjagende rol spelen voor de Community Wealth Building-aanpak? Hebben we daar voorbeelden van, of ervaringen mee?



## Vraag 2: Gemeenten en ankerorganisaties

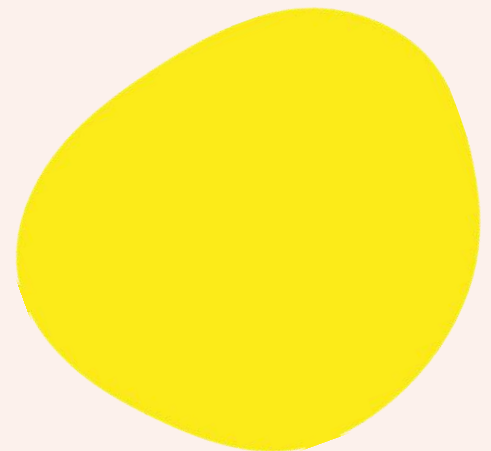
Hoe ziet langjarig overheidscommitment eruit bij Community Wealth Building? Wat kunnen gemeenten doen, en welke rol kunnen zogeheten 'ankerorganisaties' spelen? Wat zou jouw organisatie / gemeente kunnen doen?





## Vraag 3: Een andere economie?

Leidt inzetten op brede welvaart tot een andere economie? Kunnen we bij de business as usual blijven? Of gaat het om een omslag? Wat is de rol van de gemeenschapseconomie?



KOFFIE?



[commonsnetwork.org](https://commonsnetwork.org)



[thomas@commonsnetwork.org](mailto:thomas@commonsnetwork.org)

# Next: koppeling aan de Incubator

- Incubator = aanjaagprogramma voor de gemeenschapseconomie.  
Accelerator + Leerschool + Broker-functie
- Voor: buurtcoöps, right to challenge, MKB-ers die hun bedrijf willen vergemeenschappelijkten, wijkambtenaren die willen leren over publiek-collectieve samenwerkingen
- Streven: buurtcoöp groenonderhoud, coöperatieve taxidienst, winkeliers-bezorgdienst, lokale buurtzorg, en nog veel meer...

# Public-Civic Partnerships

PCP's zijn het antwoord op de vastgeroeste formule van de Publiek-Private Partnership (PPP's) waarmee waarde uit de gemeenschap wordt onttrokken in plaats van wordt geïnvesteerd

PCP's zijn nieuwe ondernemingsvormen voor collectieven en tegelijk ook nieuwe manieren van overheden om zich tot de economie te verhouden. Op deze manier wordt de overheid via PCP's de partner van de commons

