



“Brede Welvaart”

Oog voor welzijn van mensen hier en nu, later en elders

Hans Mommaas PBL

Brede Welvaart Conferentie, 13 mei 2022

www.pbl.nl/brede-welvaart-in-de-regio

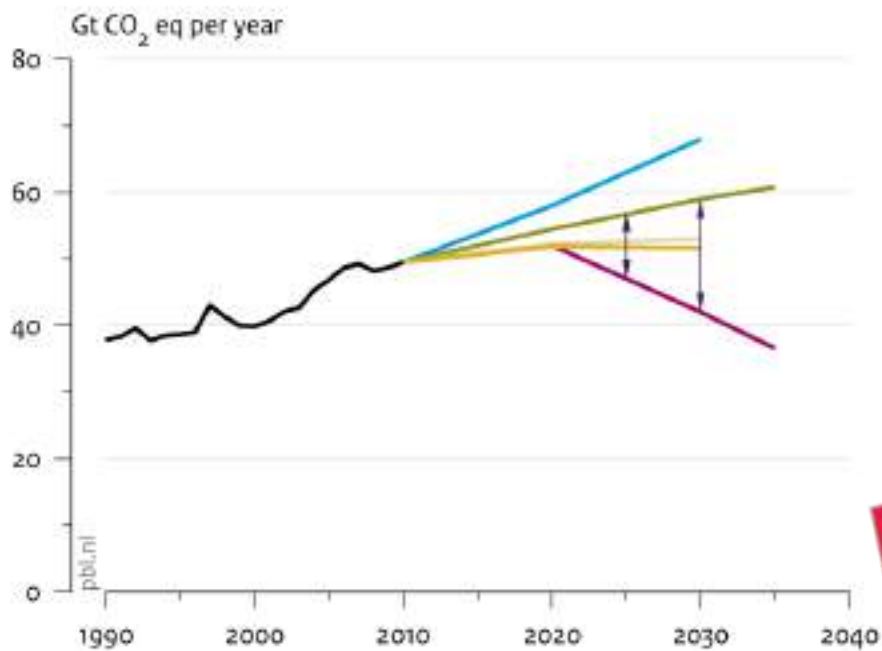
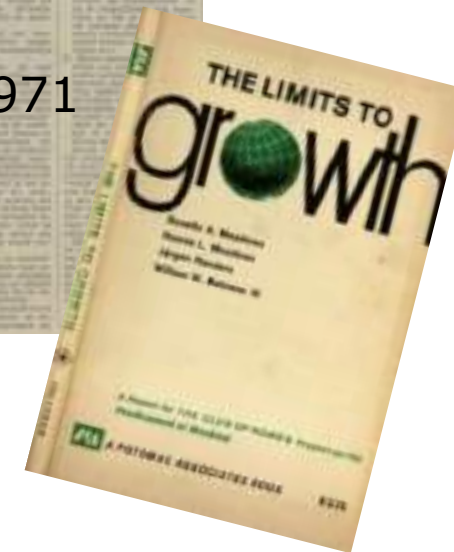


Milieu: van 'opruim'-agenda...





...naar systemische randvoorwaarde

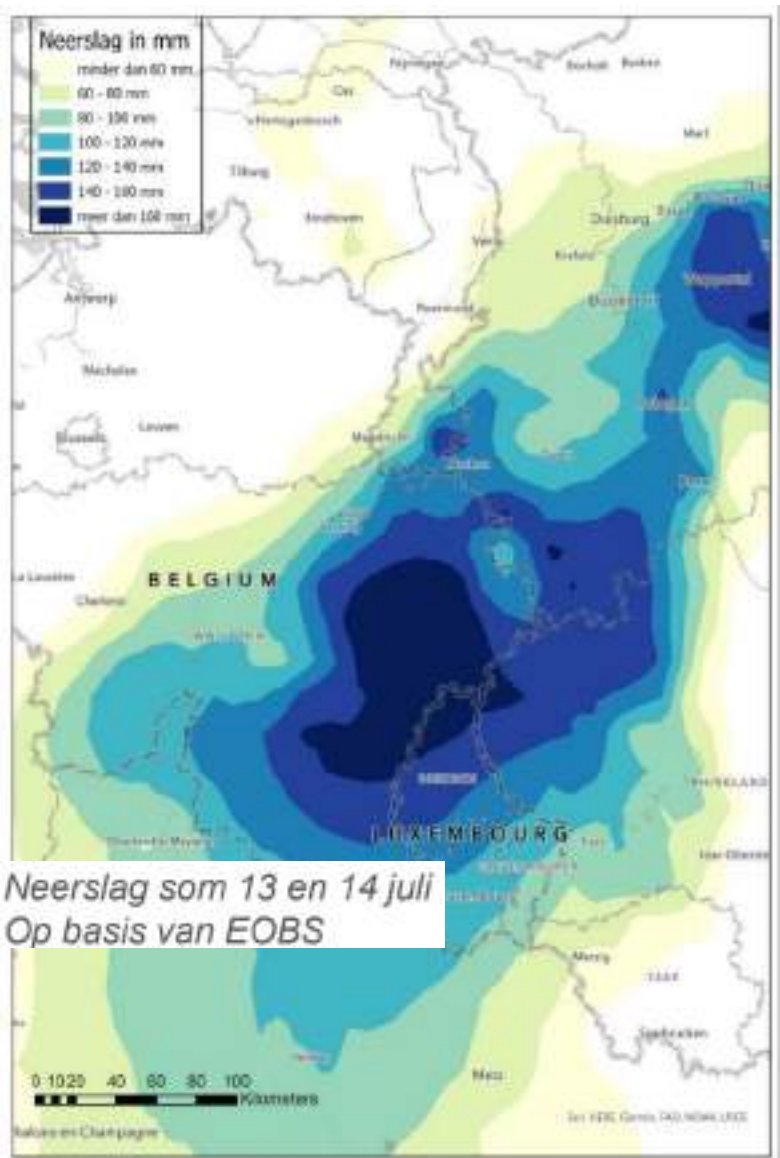


Source: UNEP 2014; PBL 2015





...steeds minder abstract...





Klimaat & energie



Voedsel, landbouw & natuur



Vergroening & circulaire economie



Sterke (stedelijke) regio's





...zoektocht naar samenhang...

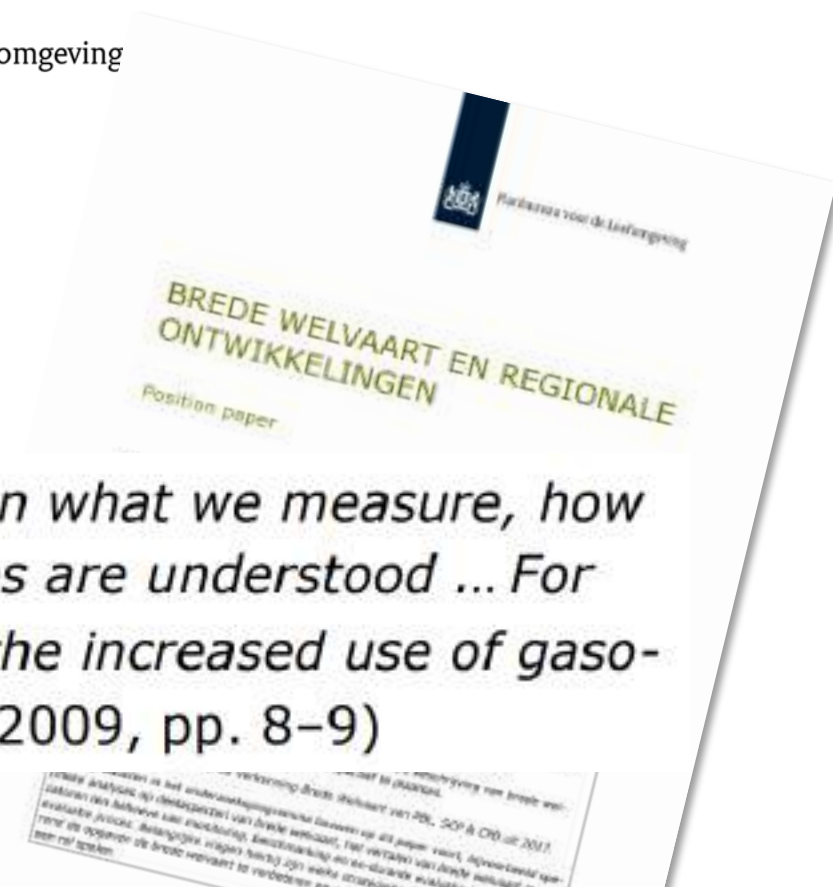




Brede Welvaart: voorbij BBP

"The decisions we as individual citizens make depend on what we measure, how good our measurements are and how well our measures are understood ... For example, traffic jams may increase GDP as a result of the increased use of gasoline, but obviously not the quality of life." (Stiglitz e.a. 2009, pp. 8–9)

"... the time is ripe for our measurement system to shift emphasis from measuring economic production to measuring people's well-being... and well-being should be put in a context of sustainability" (Commission 2009, p.12)





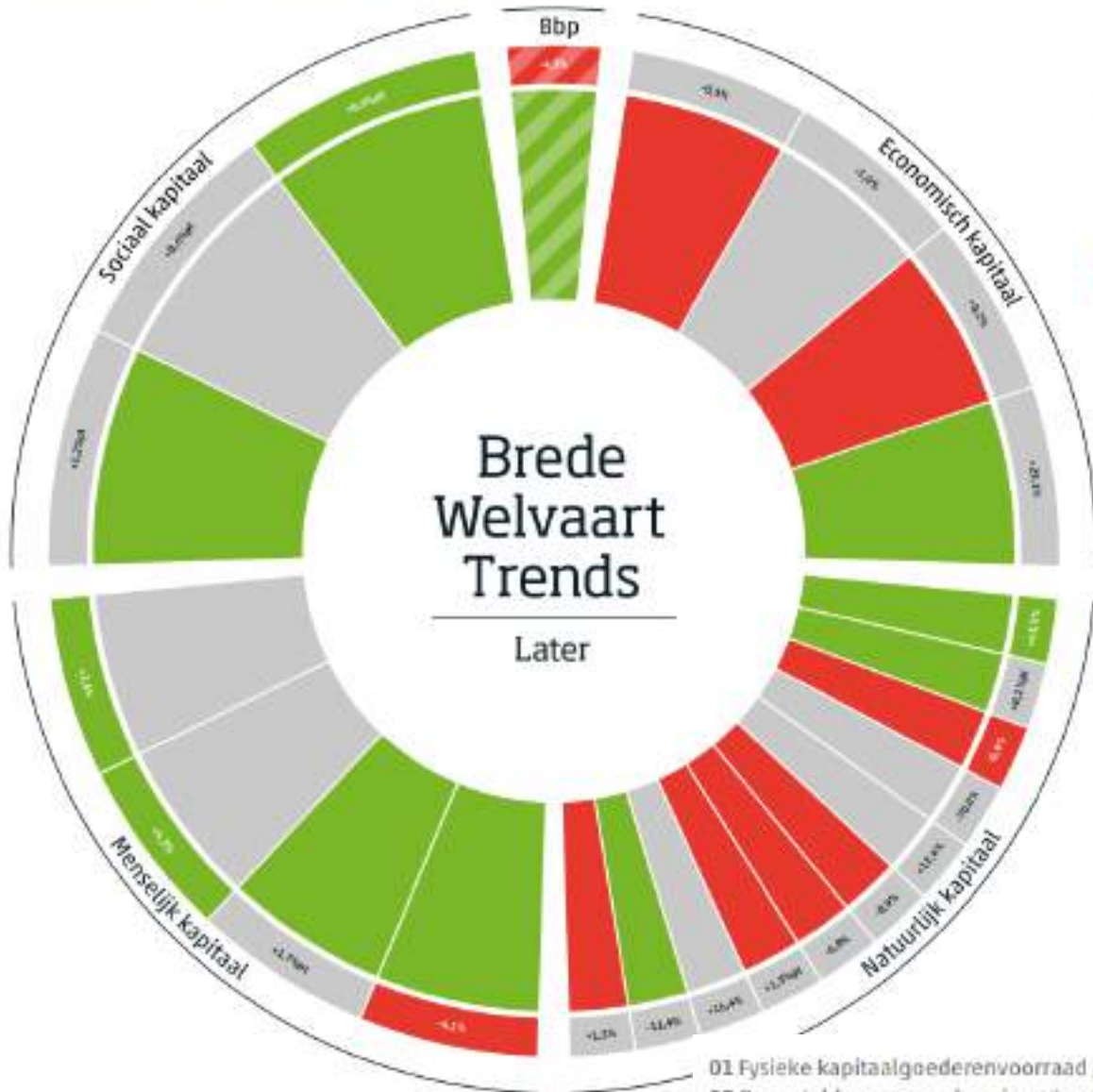
Brede Welvaart in politiek en beleid



Brede-welvaartstrends (BWT): later



Planbureau voor de Leefomgeving



Legenda

Langjarige trend (8 jaar)

Mutatie (laatste jaar)

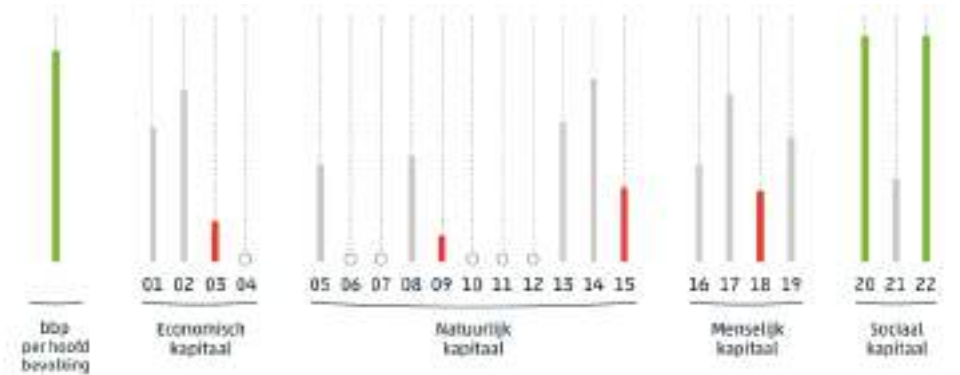


Positie in EU

De balken geven de positie aan van Nederland in de Europese Unie per indicator.

Legenda

- Boven EU-ranglijst
- Middenpositie
- Onder EU-ranglijst
- Geen data



01 Fysieke kapitaalgoederenvoorraad 02 Kenniskapitaalgoederenvoorraad 03 Gemiddelde schuld per huishouden 04 Mediaan vermogen van huishoudens / 05 Opgesteld vermogen hernieuwbare elektriciteit 06 Beheerde natuur in NNN 07 Groen-blauwe ruimte, exclusief reguliere landbouw 08 Fosforoverschot / 09 Stikstofoverschot / 10 Fauna van het land / 11 Fauna van zoetwater en moeras 12 Oppervlaktewater van goede chemische kwaliteit 13 Onttrekking grondwater / 14 Stedelijke blootstelling aan fijnstof (PM₁₀) / 15 Cumulatieve CO₂-emissies / 16 Gewerkte uren / 17 Hoogopgeleide bevolking 18 Gezonde levensverwachting vrouwen / 19 Gezonde levensverwachting mannen 20 Vertrouwen in mensen 21 Discriminatiegevoelens 22 Vertrouwen in instituties



Relatie Monitor CBS / kernset Planbureaus

CBS

Terugkijken

Beleidsarm

Verantwoordingsdag

Drie wagenwiel

Planbureaus

Vooruit kijken

Beleidsrijk

Voorjaarsnota

Dashboard



..ondertussen in de regio

Provincie Utrecht
Staat van Utrecht
Duurzaamheidsmeting 2008





Achtergrondinformatie over de Regio Deals

Door middel van Regio Deals pakken het Rijk, regionale overheden, bedrijven, kennisinstellingen en maatschappelijke organisaties gezamenlijk regionale opgaven aan. Het gaat om uiteenlopende opgaven, zoals het verzilveren van de groeipotenties van regio's, het wegwerken van sociaal-economische achterstanden, het faciliteren van transities (bijvoorbeeld naar een andere economische structuur of verduurzaming), of het verbeteren van de fysieke leefomgeving.

Het ministerie van LNV coördineert de Regio Deals. Dat gebeurt in overleg met het ministerie van BZK en in samenwerking met andere departementen. In het regeerakkoord van 2017 is voor het Regiodealbeleid een budget ter beschikking gesteld van € 950 miljoen voor de jaren 2018 tot en met 2022. Ook de regionale partijen dragen bij aan de financiering van de Regio Deals.

De eerste tranche is begin 2018 aangekondigd, en omvat 6 opgaven. Eind 2018 zijn 12 voorstellen geselecteerd die in de loop van 2019 zijn uitgewerkt tot de tweede tranche aan Regio Deals. Begin 2020 heeft het kabinet de selectie bekend gemaakt van voorstellen die in aanmerking komen voor de derde tranche Regio Deals.

[Over brede welvaart in de regio](#)

[Brede welvaart nader verkend](#)

Achtergrondinformatie

[Onderzoeksprogramma](#)

[Publicaties en producten](#)

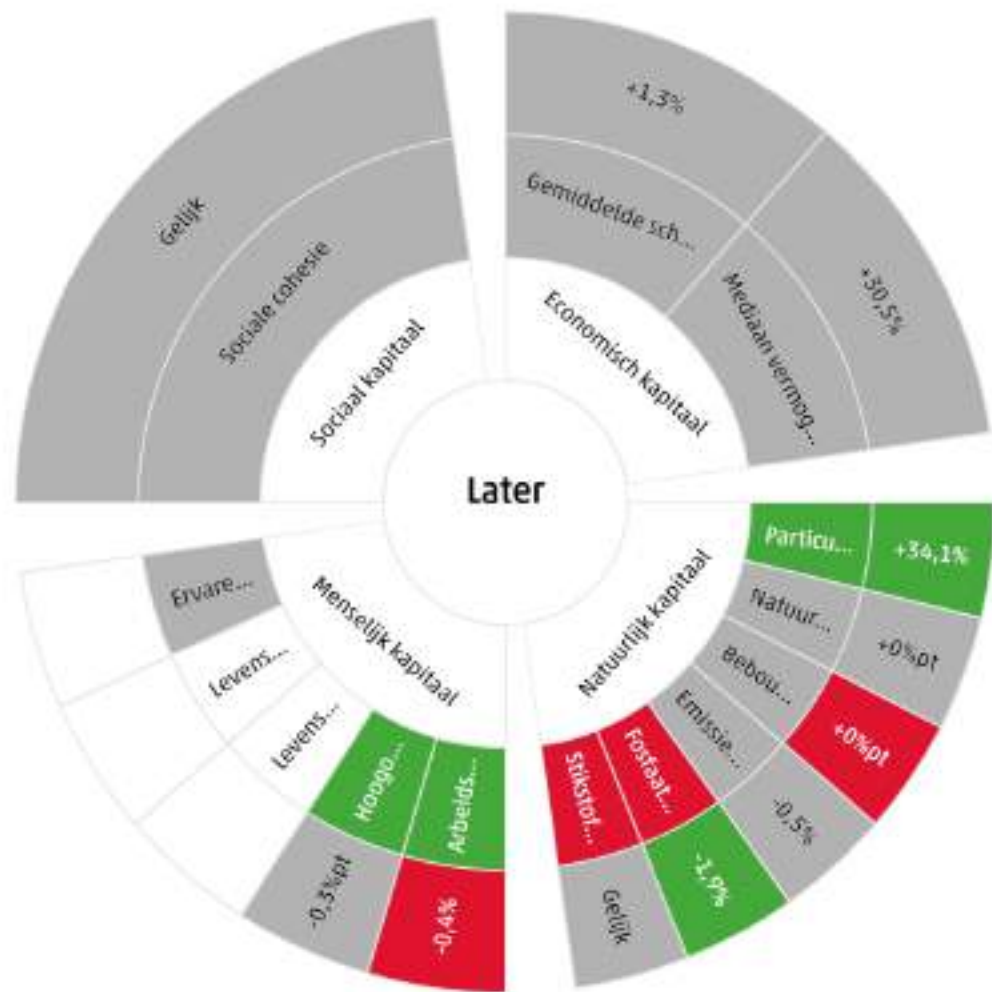
[Bijeenkomsten](#)

[Contact](#)

Later, regio: Limburg (PV)



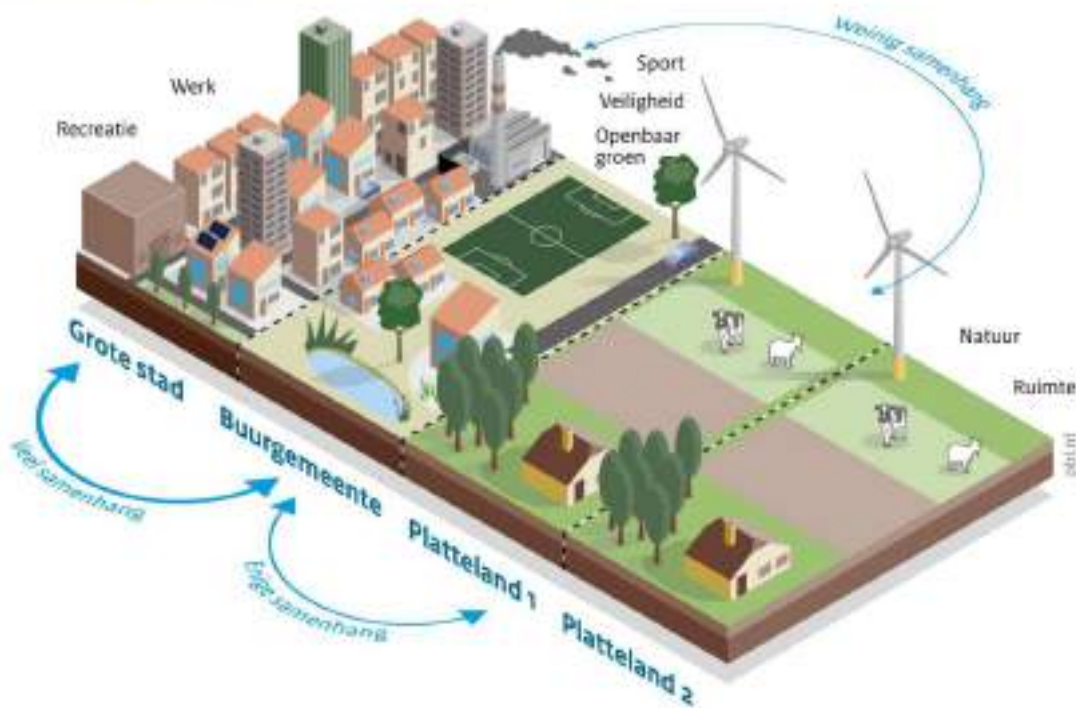
Planbureau voor de Leefomgeving



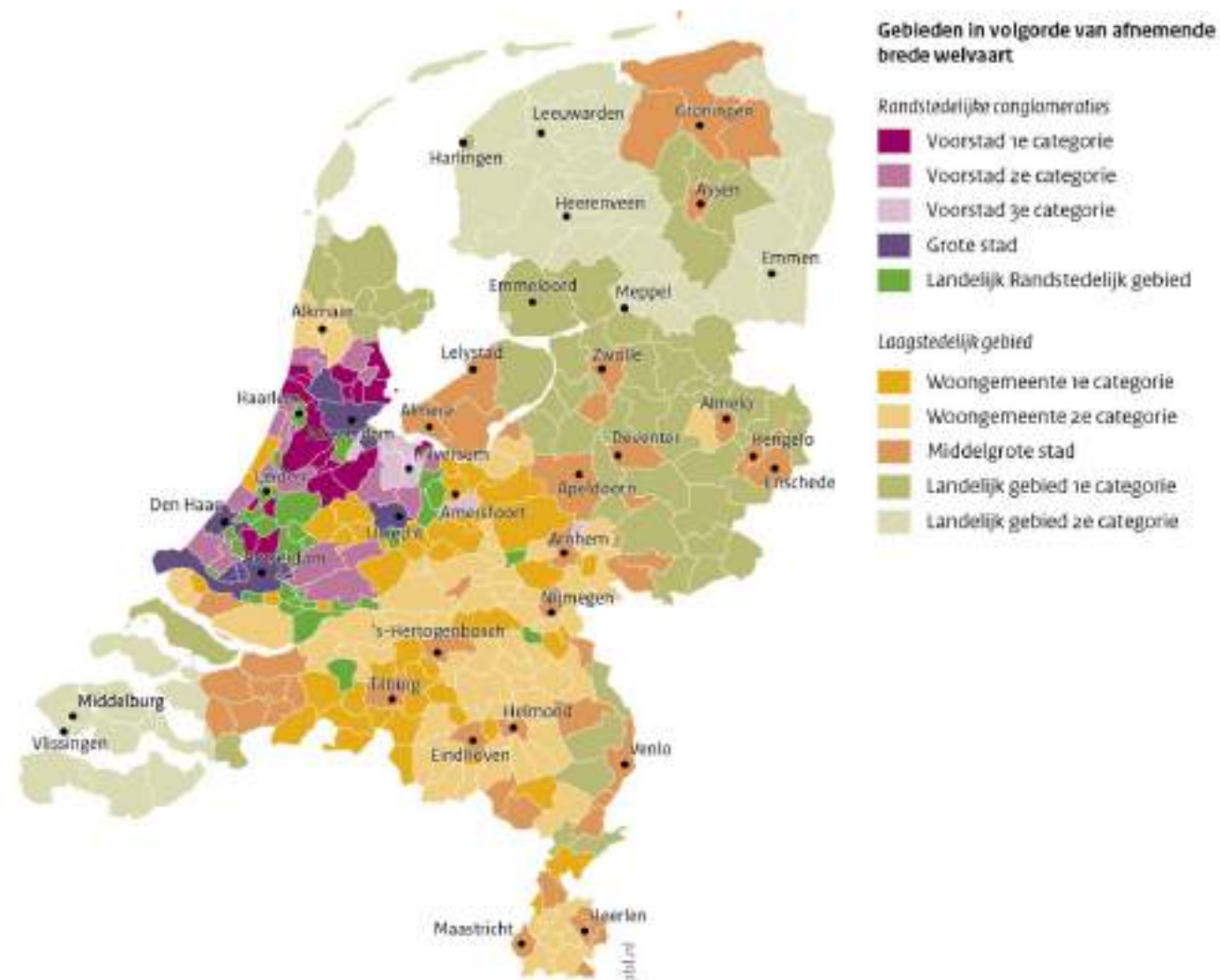
BREDE WELVAART IN NEDERLANDSE GEMEENTEN: HET BELANG VAN REGIONALE SAMENHANG

Mark Thijssen & Larsen Content
 15 februari 2024

Figuur 1.4
 Het belang van regionale samenhang in brede welvaart

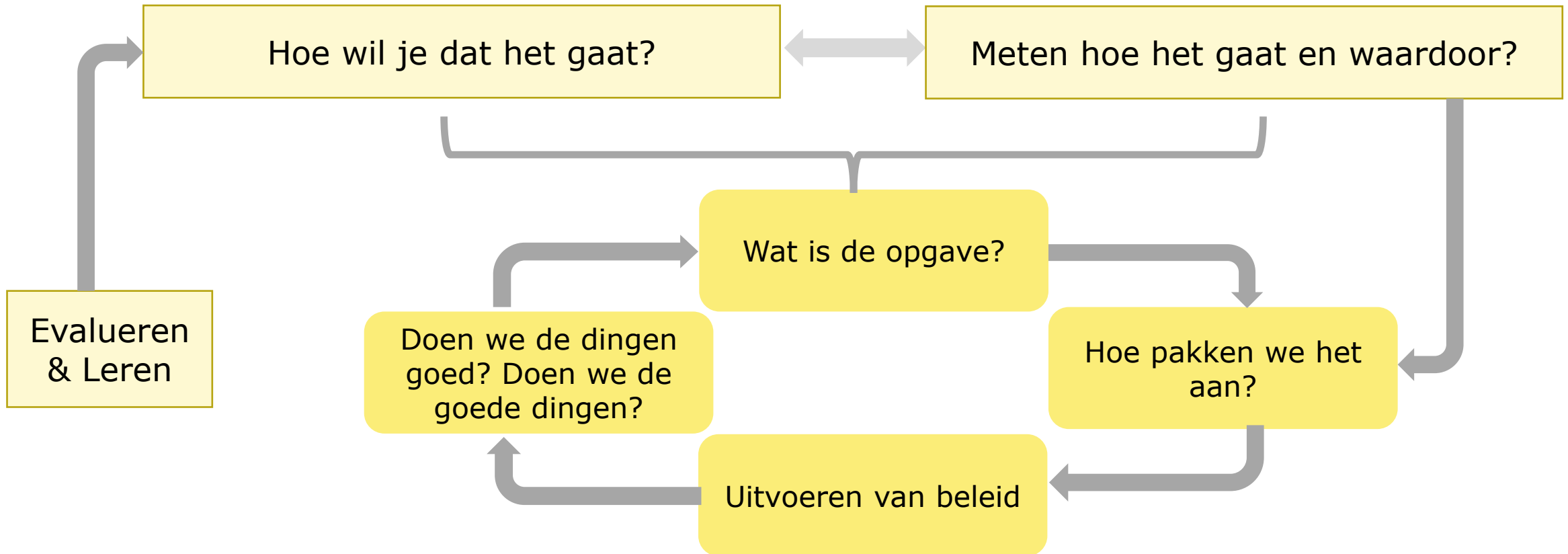


Figuur 1.5
 Typologieën van Nederlandse gemeenten





Beleid en Brede welvaart & Beleid





PBL en Brede Welvaart in de regio

- > De laatste drie jaar heeft PBL onderzoek gedaan naar het bevorderen van brede welvaart in de Regio.
- > De hoofdconclusies: Belang onderbouwde gebiedspecifieke keuzes bij het bevorderen van de Brede Welvaart in de regio: sociaal, economisch én fysiek, vanuit blik op regionale samenhang.
- > Inzichten uit het PBL-onderzoeksprogramma 'Regio Deals voor brede welvaart', 2019-2022 (publicatie 2^e week van juni)
- > Alle publicatie uit dit onderzoeksprogramma zijn beschikbaar op: www.pbl.nl/brede-welvaart-in-de-regio